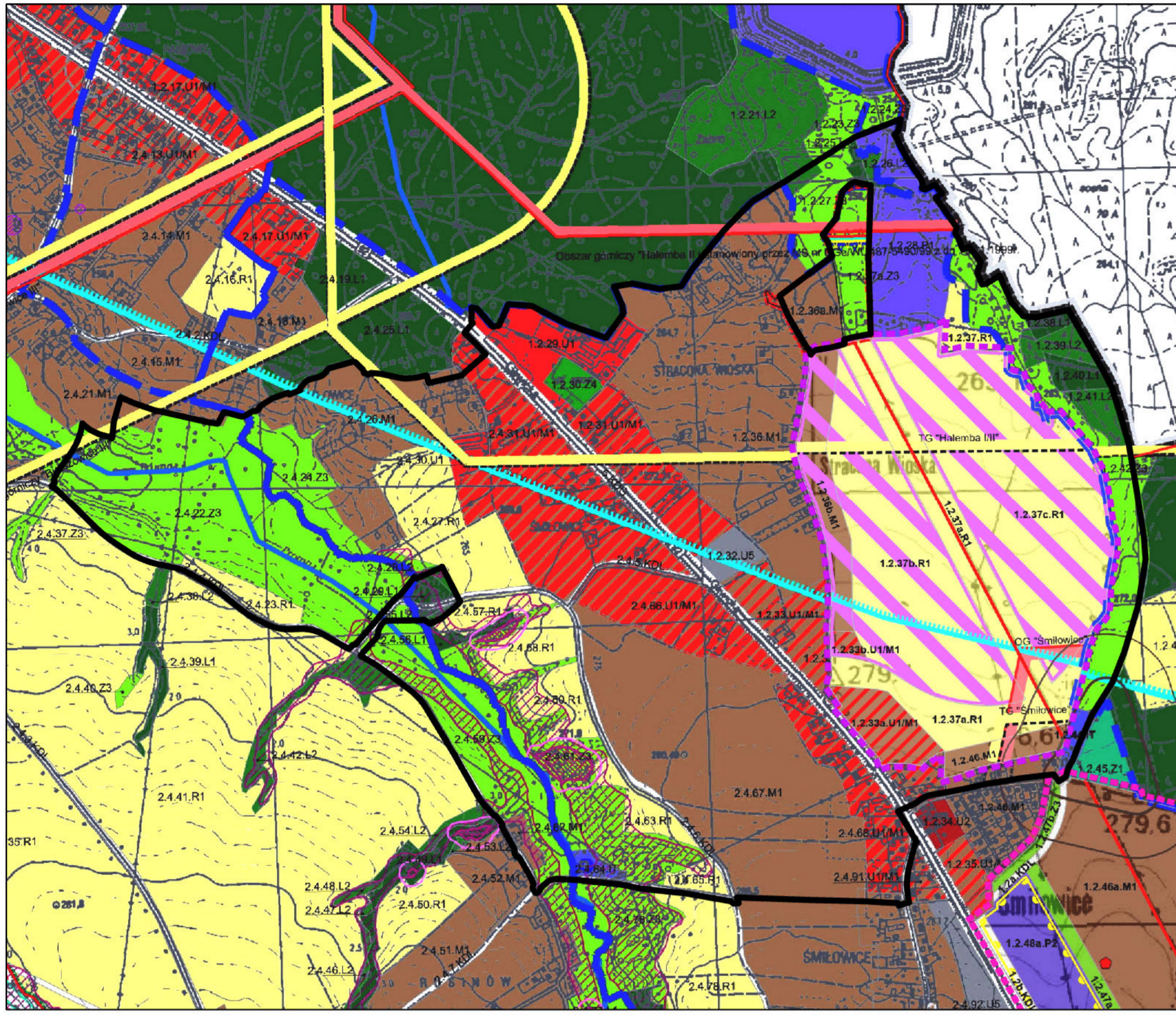


WYRYS ZE "STUDIUM UWARUNKOWAŃ I KIERUNKÓW ZAGOSPODAROWANIA PRZESTRZENNEGO MIASTA MIKOŁÓWA"



- INFORMACJE:**
- GRANICA ADMINISTRACYJNA MIASTA
 - GRANICA ZMIANY STUDIUM
 - GRANICA GMIN SĄSIEDZICH
 - STREFA OCHRONY SĄSIEDNIEJ CEMENTARZA
- USTALENIA STUDIUM:**
- SYMBOL TERENU STUDIUM
 - SYMBOL TERENU UZNIOSEGO STUDIUM/SYMBOL DROGI
 - STREFA GRANICZNO-ADMINISTRACYJNA
 - STREFA POTENCJALNEGO ROZWOJU KOMUNIKACJI, W GRANICACH KTORZE STUDIUM DOPUSZCZA ROZBUDOWĘ DRÓG ISTNIEJĄCYCH, PRZEBUDOWĘ WŁOSÓW DRÓGOWYCH, NOWE DROGI URZĄDU PODSTAWOWEGO I UZUPELNIACZĄCEGO, DLA KOTRYCH DECYZJA O LOKALIZACJI WYTYCZENIU POWINNA NASTĄPIĆ NA ETAPIE PLANU MIEJSCOWEGO
- TERENY LINIOWE STUDIUM:**
- KDG - TERENY KOMUNIKACJI DRÓG PUBLICZNYCH GŁÓWNYCH
 - KDL - TERENY KOMUNIKACJI DRÓG PUBLICZNYCH LOKALNYCH
- PRZEZNACZENIA DOMINUJĄCE TERENÓW:**
- M1 - TERENY ZABUDOWY MIESZKANIOWEJ JEDNORODZINNEJ I NISKIEJ INTENSYWNOŚCI
 - M2 - TERENY ZABUDOWY MIESZKANIOWEJ JEDNORODZINNEJ Z DOPUSZCZENIEM USŁUG
 - M3 - TERENY ZABUDOWY MIESZKANIOWEJ JEDNORODZINNEJ I USŁUG
 - UKR - TERENY ZABUDOWY USŁUG KULTU RELIGIJNEGO
 - RU - TERENY ZABUDOWY ZWIĄZANEJ Z PRODUKCJĄ ROLNICZĄ I UPRAWAMI ROLNYMI
 - U - TERENY ZABUDOWY USŁUGOWEJ
 - UG/UT - TERENY ZABUDOWY USŁUGOWEJ GASTRONOMICZNEJ I TURYSTYKI
 - US - TERENY ZABUDOWY USŁUGOWEJ SPORTU I REKREACJI
 - KS - TERENY ZABUDOWY USŁUGOWEJ OBSŁUGI POJAZDÓW
 - KP - TERENY PARKINGU
 - R/PEF - TERENY ROLNICZE, ELEKTROWNI SŁONECZNEJ Z DOPUSZCZENIEM MAGAZYNÓW ENERGII
 - R - TERENY ROLNICZE
 - ZE - TERENY OBUJĘTEJ OCHRONĄ CIEKÓW WODNYCH
 - ZI - TERENY ZIELI IZOLACYJNEJ
 - Z - TERENY ZIELI
 - ZL - TERENY LASU
 - IK - TERENY INFRASTRUKTURY TECHNICZNEJ Z ZAKRESU KANALIZACJI
 - WZ - TERENY INFRASTRUKTURY TECHNICZNEJ Z ZAKRESU URZĄDZEŃ ZAOPATRZENIA W WODĘ
 - KDGP - TERENY DRÓG PUBLICZNYCH KLASY „GŁÓWNA RUCHU PRZYSPIESZONEGO”
 - KDZ - TERENY DRÓG PUBLICZNYCH KLASY „ZBIORCZA”
 - KDL - TERENY DRÓG PUBLICZNYCH KLASY „LOKALNA”
 - KDD - TERENY DRÓG PUBLICZNYCH KLASY „DOJAZDOWA”
 - KDW - TERENY DRÓG WĘWĘTRZNYCH
 - KX - TERENY CIĄGÓW PIESZYCH I ROWEROWYCH

- PRZEZNACZENIA WENWĄTRZ TERENÓW:**
- WODY POWIERZCHNIOWE
- USTALENIA OCHRONY DZIEDZICTWA KULTUROWEGO:**
- STANDOWSKA ARCHEOLOGICZNA
- USTALENIA OCHRONY ZASOBÓW PRZYRODY, ŚRODOWISKA I KRAJOBRAZU KULTUROWEGO:**
- TERENY, NA KOTRYCH WYSTĘPIŁA RUCHY MASOWE ZIEMI
 - STREFA BUFOROWA 20-METROWA TERENÓW, NA KOTRYCH WYSTĘPIŁA RUCHY MASOWE ZIEMI
 - ORZĄDY ZAGRODZONE RUCHAMI MASOWYMI
 - GRANICA OBSZARU GÓRNICZEGO
 - GRANICA TERENU GÓRNICZEGO
 - GŁÓWNY ZBIORNIK WÓD PODZIEMNYCH NR 331 DOLINA KOPALNA RZĘKI GÓRKA KODNICA
 - WŁOCE WODY
- UZASADNIENIE ZMIANY STUDIUM WPROWADZONEJ UCINIAŁA RADY MIEJSCOWEJ MIKOŁÓWA W DNIU 29 STYCZNIA 2014 R. W SPRAWIE ZMIANY STUDIUM UWARUNKOWAŃ I KIERUNKÓW ZAGOSPODAROWANIA PRZESTRZENNEGO MIASTA MIKOŁÓWA**
- UZASADNIENIE ZMIANY STUDIUM WPROWADZONEJ UCINIAŁA RADY MIEJSCOWEJ MIKOŁÓWA W DNIU 29 STYCZNIA 2014 R. W SPRAWIE ZMIANY STUDIUM UWARUNKOWAŃ I KIERUNKÓW ZAGOSPODAROWANIA PRZESTRZENNEGO MIASTA MIKOŁÓWA**
- UZASADNIENIE ZMIANY STUDIUM WPROWADZONEJ UCINIAŁA RADY MIEJSCOWEJ MIKOŁÓWA W DNIU 29 STYCZNIA 2014 R. W SPRAWIE ZMIANY STUDIUM UWARUNKOWAŃ I KIERUNKÓW ZAGOSPODAROWANIA PRZESTRZENNEGO MIASTA MIKOŁÓWA**

MIEJSCOWY PLAN ZAGOSPODAROWANIA PRZESTRZENNEGO FRAGMENTU MIASTA MIKOŁÓW
DLA OBSZARU PANIOWY – ETAP I,
W REJONIE ULIC ELSNERA, GLIWICKIEJ I RUSINÓW

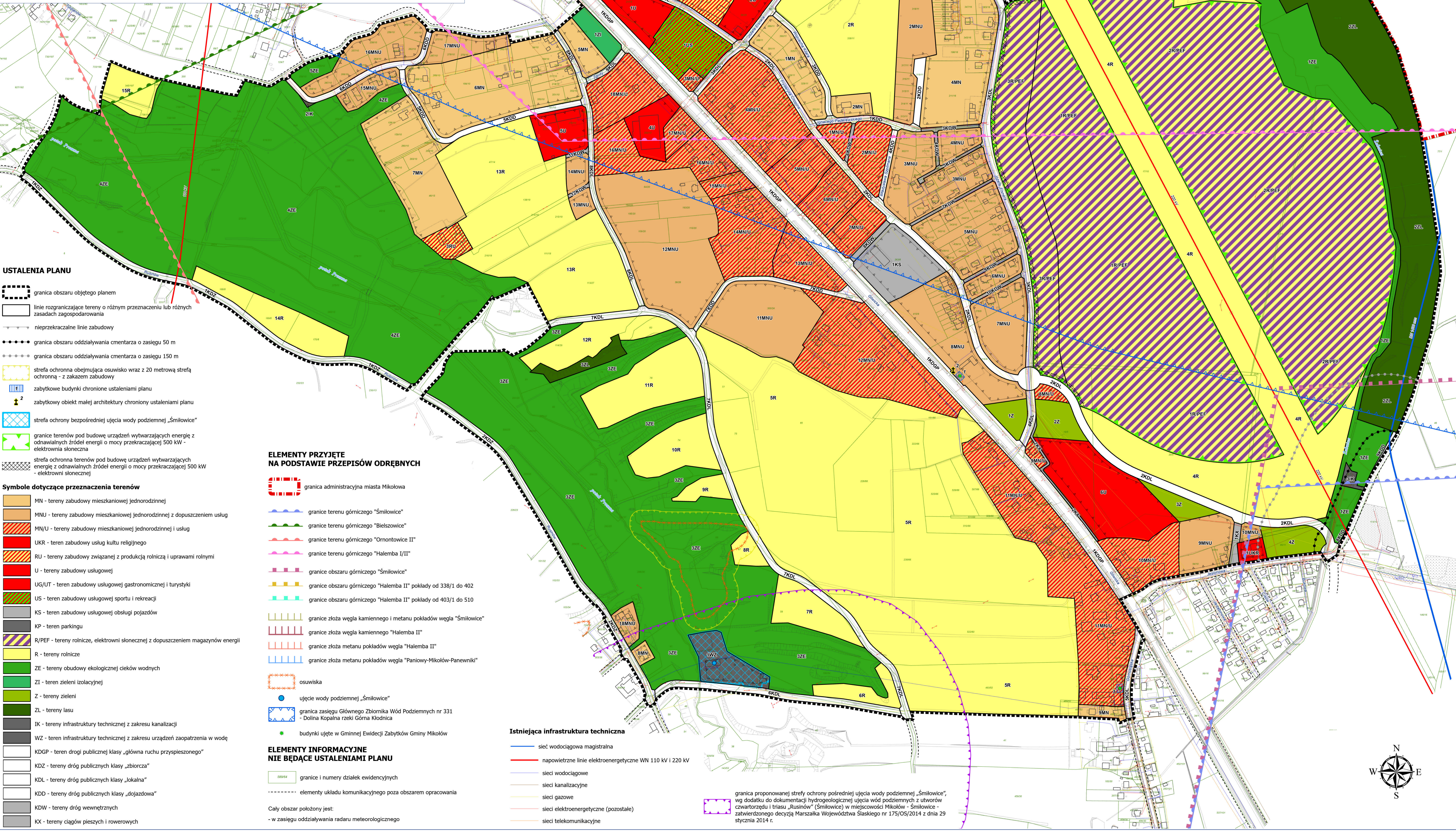
RYСУNEK PLANU

Skala 1:2000

0 50 100 150 200 m
(1 cm = 20 m)

Skala 1:10 000

granica obszaru objętego planem



- USTALENIA PLANU**
- granica obszaru objętego planem
 - linie rozgraniczające tereny o różnym przeznaczeniu lub różnych zasadach zagospodarowania
 - nieprzekraczalne linie zabudowy
 - granica obszaru oddziaływania cementarza o zasięgu 50 m
 - granica obszaru oddziaływania cementarza o zasięgu 150 m
 - strefa ochronna obejmująca osuwisko wraz z 20 metrową strefą ochronną - z zakazem zabudowy
 - zabytkowe budynki chronione ustaleniami planu
 - zabytkowy obiekt małej architektury chroniony ustaleniami planu
 - strefa ochrony bezpośredniej ujęcia wody podziemnej „Śmiłowice”
 - granice terenów pod budowę urządzeń wytwarzających energię z odnawialnych źródeł energii o mocy przekraczającej 500 kW - elektrownia słoneczna
 - strefa ochronna terenów pod budowę urządzeń wytwarzających energię z odnawialnych źródeł energii o mocy przekraczającej 500 kW - elektrowni słonecznej
- Symboly dotyczące przeznaczenia terenów**
- MN - tereny zabudowy mieszkaniowej jednorodzinnej
 - MNU - tereny zabudowy mieszkaniowej jednorodzinnej z dopuszczeniem usług
 - MN/U - tereny zabudowy mieszkaniowej jednorodzinnej i usług
 - UKR - teren zabudowy usług kultu religijnego
 - RU - tereny zabudowy związanej z produkcją rolniczą i uprawami rolnymi
 - U - tereny zabudowy usługowej
 - UG/UT - teren zabudowy usługowej gastronomicznej i turystyki
 - US - teren zabudowy usługowej sportu i rekreacji
 - KS - teren zabudowy usługowej obsługi pojazdów
 - KP - teren parkingu
 - R/PEF - tereny rolnicze, elektrowni słonecznej z dopuszczeniem magazynów energii
 - R - tereny rolnicze
 - ZE - tereny obudowy ekologicznej cieków wodnych
 - ZI - teren zieleni izolacyjnej
 - Z - tereny zieleni
 - ZL - tereny lasu
 - IK - tereny infrastruktury technicznej z zakresu kanalizacji
 - WZ - teren infrastruktury technicznej z zakresu urządzeń zaopatrzenia w wodę
 - KDGP - teren drogi publicznej klasy „główna ruchu przyspieszonego”
 - KDZ - tereny dróg publicznych klasy „zbiorcza”
 - KDL - tereny dróg publicznych klasy „lokalna”
 - KDD - tereny dróg publicznych klasy „dojazdowa”
 - KDW - tereny dróg wewnętrznych
 - KX - tereny ciągów pieszych i rowerowych

- ELEMENTY PRZYJĘTE NA PODSTAWIE PRZEPISÓW ODREBNYCH**
- granica administracyjna miasta Mikołowa
 - granice terenu górniczego „Śmiłowice”
 - granice terenu górniczego „Bieszowice”
 - granice terenu górniczego „Ornontowice II”
 - granice terenu górniczego „Halemba I/II”
 - granice obszaru górniczego „Śmiłowice”
 - granice obszaru górniczego „Halemba II” pokłady od 338/1 do 402
 - granice obszaru górniczego „Halemba II” pokłady od 403/1 do 510
 - granice złoża węgla kamiennego i metanu pokładów węgla „Śmiłowice”
 - granice złoża węgla kamiennego „Halemba II”
 - granice złoża metanu pokładów węgla „Halemba II”
 - granice złoża metanu pokładów węgla „Paniowy-Mikołów-Panewniki”
 - osuwiska
 - ujęcie wody podziemnej „Śmiłowice”
 - granica zasięgu Głównego Zbiornika Wód Podziemnych nr 331 - Dolina Kopalna rzeki Górna Kodnica
 - budynki ujęte w Gminnej Ewidencji Zabytków Gminy Mikołów
- ELEMENTY INFORMACYJNE NIE BĄDĄCE USTALENIAMI PLANU**
- granice i numery działek ewidencyjnych
 - elementy układu komunikacyjnego poza obszarem opracowania
- Cały obszar położony jest:
- w zasięgu oddziaływania radaru meteorologicznego

- Istniejąca infrastruktura techniczna**
- sieć wodociągowa magistralna
 - napowietrzne linie elektroenergetyczne WN 110 kV i 220 kV
 - sieci wodociągowe
 - sieci kanalizacyjne
 - sieci gazowe
 - sieci elektroenergetyczne (pozostałe)
 - sieci telekomunikacyjne

granica proponowanej strefy ochrony pośredniej ujęcia wody podziemnej „Śmiłowice”, wg dodatku do dokumentacji hydrogeologicznej ujęcia wód podziemnych z utworów czwartorzędz i trąsu „Rusinów” (Śmiłowice) w miejscowości Mikołów - Śmiłowice zatwierdzonego decyzją Marszałka Województwa Śląskiego nr 175/OS/2014 z dnia 29 stycznia 2014 r.

